



O PODER DO PRIMAL BRANDING
COM CHATGPT

 UNIVERSIDADE
Nitron

SUMÁRIO

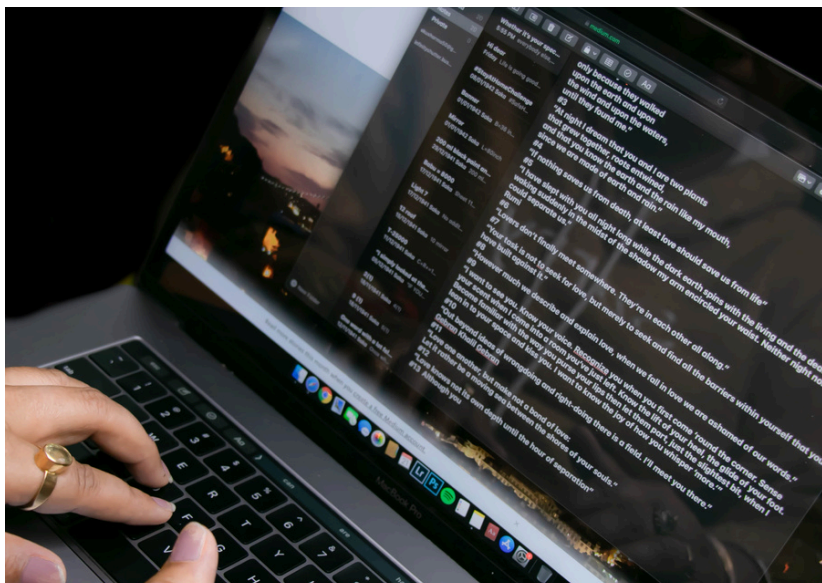
1.	Introdução.....	3
2.	Objetivos.....	4
3.	O que é o Primal Brading	5
4.	A Importancia do Primal Brading	6
5.	Como criar prompts eficiente	7
6.	A Importancia da História da marca	8
7.	Entendendo as crenças da marca	9
8.	O papel do Icone na marca	10
9.	A Importância dos rituais na marca	11
10.	Quem são os anti-crentes?	11
11.	A Linguagem da marca	12
12.	O papel da liderança na marca	13
13.	Guias de prompt	14
14.	Resumo	16

INTRODUÇÃO

Bem-vindo ao Módulo "Utilizando o ChatGPT para Criar o Primal Branding da Sua Marca".

Neste ebook, vamos explorar como você pode utilizar o ChatGPT para desenvolver os sete elementos essenciais do Primal Branding, segundo Patrick Hanlon.

Esses elementos são fundamentais para criar uma conexão emocional forte e duradoura com seus clientes.



OBJETIVOS

Ao final deste ebook, você será capaz de:

Compreender o conceito de Primal Branding e seus sete elementos fundamentais.

Aprender a criar prompts eficientes para obter respostas relevantes do ChatGPT.

Aplicar os conceitos de Primal Branding de maneira prática no seu negócio.

Desenvolver uma marca autêntica que se destaque no mercado e fidelize clientes.



O QUE É O PRIMAL BRANDING?

O Primal Branding é um conceito criado por Patrick Hanlon que identifica os sete elementos essenciais que tornam uma marca autêntica e poderosa. Esses elementos são:

- 1. História:** A narrativa da marca, incluindo sua origem, propósito e evolução.
- 2. Crenças:** Os valores e princípios que a marca defende.
- 3. Ícones:** Símbolos visuais que representam a marca, como logotipos e produtos emblemáticos.
- 4. Rituais:** Práticas e tradições que envolvem a marca e seus consumidores.
- 5. Anti-crenças:** Concorrentes e críticos que desafiam a marca.
- 6. Linguagem:** O tom de voz e a terminologia específica usada pela marca.
- 7. Liderança:** A figura de liderança que personifica a marca.

A IMPORTÂNCIA DO PRIMAL BRANDING

Um branding autêntico oferece inúmeros benefícios, como:

- Conexão emocional: Cria um vínculo profundo com os consumidores.
- Fidelização de clientes: Aumenta a lealdade e a retenção de clientes.
- Diferenciação no mercado: Destaca a marca em um mercado competitivo.



EXEMPLOS DE MARCAS BEM-SUCEDIDAS

Apple: Utiliza uma narrativa forte e ícones reconhecíveis. A história da Apple é marcada pela inovação e pelo desafio ao status quo. Desde a criação do primeiro computador pessoal até o lançamento do iPhone, a Apple sempre se posicionou como uma marca que pensa diferente. Seus ícones, como o logotipo da maçã mordida e produtos emblemáticos como o iPod e o MacBook, são reconhecidos mundialmente.

Nike: Famosa por seus rituais e crenças inspiradoras. A Nike construiu sua marca em torno da crença de que todos podem ser atletas e superar seus próprios limites. Seus rituais incluem campanhas publicitárias motivacionais e parcerias com atletas de elite. O slogan "Just Do It" se tornou um mantra para milhões de pessoas ao redor do mundo.

COMO CRIAR PROMPTS EFICIENTES

Para obter respostas relevantes do ChatGPT, é crucial estruturar bem os prompts. Aqui estão algumas dicas:

Seja claro e específico: Defina exatamente o que você quer saber. Por exemplo, em vez de perguntar "Como melhorar minha marca?", pergunte "Quais são as melhores práticas para fortalecer a identidade visual da minha marca?".

Forneça contexto: Inclua informações relevantes para orientar a resposta. Por exemplo, "Minha marca é uma pequena empresa de confeitaria que valoriza ingredientes naturais e receitas tradicionais."

Refine os prompts: Ajuste e melhore os prompts com base nas respostas recebidas. Se a resposta inicial não for satisfatória, refine o prompt para ser mais específico ou fornecer mais contexto.

A IMPORTÂNCIA DA HISTÓRIA NA CONSTRUÇÃO DA MARCA

Contar a história da sua marca é crucial para criar uma conexão emocional com seus clientes. Uma boa história deve incluir:

- **Origem:** Como e por que a marca foi criada. Por exemplo, uma confeitaria que começou como um hobby de fim de semana e cresceu para se tornar um negócio próspero.
- **Propósito:** A missão e os valores que a marca defende. Por exemplo, a confeitaria pode ter como missão oferecer produtos de alta qualidade feitos com ingredientes naturais.
- **Evolução:** Como a marca cresceu e se desenvolveu ao longo do tempo. Por exemplo, a confeitaria pode ter começado vendendo em feiras locais e agora possui uma loja física e um site de e-commerce.

EXERCÍCIO PRÁTICO



Crie um prompt específico para a história da sua marca. Exemplo: "Conte a história da minha marca de confeitaria, desde sua origem como um hobby até se tornar um negócio próspero, destacando nossa missão de usar ingredientes naturais."

Analise as respostas geradas e faça os ajustes necessários para garantir que a história seja autêntica e envolvente..

ENTENDENDO AS CRENÇAS DA MARCA

As crenças da marca são os valores e princípios que ela defende. Elas influenciam tanto a cultura interna quanto a percepção externa da marca.

EXEMPLOS

Patagônia: A marca de roupas outdoor é conhecida por suas fortes crenças em sustentabilidade e responsabilidade ambiental. Eles incentivam os clientes a comprar menos e reutilizar mais, refletindo suas crenças em práticas de consumo consciente.

EXERCÍCIO PRÁTICO

Identifique as crenças centrais da sua marca.
Exemplo: "Nossa confeitaria acredita em oferecer produtos saudáveis e deliciosos, feitos com ingredientes naturais e sem conservantes artificiais."

Crie um prompt para explorar como essas crenças podem ser comunicadas de forma eficaz. Exemplo: "Como podemos comunicar nossas crenças em ingredientes naturais e saudáveis aos nossos clientes de maneira autêntica e envolvente?"

O PAPEL DOS ÍCONES NA MARCA

Ícones são símbolos visuais que representam a marca, como logotipos e produtos emblemáticos. Eles ajudam a criar reconhecimento e conexão emocional.

EXEMPLOS

McDonald's: O logotipo dos arcos dourados é um dos ícones mais reconhecidos globalmente. Além disso, produtos como o Big Mac e o McFlurry são ícones que representam a marca.



EXERCÍCIO PRÁTICO



Identifique os ícones da sua marca. Exemplo: "Nosso logotipo de uma folha verde representa nosso compromisso com ingredientes naturais. Nosso bolo de cenoura é um produto emblemático que nossos clientes adoram."

Crie um prompt para explorar como esses ícones podem ser utilizados de forma eficaz. Exemplo: "Como podemos utilizar nosso logotipo de folha verde e nosso bolo de cenoura para fortalecer a identidade da nossa marca?"

A IMPORTÂNCIA DOS RITUAIS NA MARCA

Rituais são práticas e tradições que envolvem a marca e seus consumidores. Eles fortalecem a cultura e o engajamento.

EXEMPLOS DE RITUAIS DE MARCAS FAMOSAS

Starbucks: A experiência de pedir e personalizar um café é um ritual que muitos consumidores apreciam. A marca também tem rituais sazonais, como o lançamento de bebidas temáticas durante as festas de fim de ano.

Harley-Davidson: Eventos e encontros de motociclistas são rituais que fortalecem a comunidade de fãs da marca.

QUEM SÃO OS ANTI-CRENTES?

Anti-crentes são concorrentes, críticos e detratores da marca. Reconhecer e entender os anti-crentes é importante para fortalecer a marca.

EXEMPLOS

Coca-Cola vs. Pepsi: A rivalidade entre essas duas marcas é um exemplo clássico de anti-crentes. Ambas as marcas utilizam essa rivalidade para fortalecer suas próprias identidades e engajar seus consumidores.

EXERCÍCIO PRÁTICO



Identifique os anti-crentes da sua marca. Exemplo: "Nossos principais concorrentes são outras confeitarias locais que utilizam ingredientes artificiais."

Crie um prompt para explorar como lidar com esses anti-crentes de forma eficaz. Exemplo: "Como podemos diferenciar nossa confeitaria dos concorrentes que utilizam ingredientes artificiais?"

A LINGUAGEM DA MARCA

A linguagem da marca é crucial para uma comunicação consistente. Inclui o tom de voz, a terminologia específica e o estilo de comunicação.

EXEMPLOS

Innocent Drinks: A marca de sucos e smoothies é conhecida por seu tom de voz amigável e descontraído. Eles utilizam uma linguagem simples e divertida que ressoa com seus consumidores.



EXERCÍCIO PRÁTICO




Defina a linguagem da sua marca. Exemplo: "Nossa confeitaria utiliza uma linguagem acolhedora e autêntica, refletindo nosso compromisso com ingredientes naturais e saudáveis."

Crie um prompt para explorar como essa linguagem pode ser utilizada de forma eficaz. Exemplo: "Como podemos utilizar uma linguagem acolhedora e autêntica em nossas comunicações de marketing?"

O PAPEL DA LIDERANÇA NA MARCA

Uma liderança forte e visível é crucial para o sucesso da marca. Líderes icônicos têm um impacto significativo na percepção da marca.

EXEMPLOS DE LÍDERES ICÔNICOS



Steve Jobs (Apple): Steve Jobs é um exemplo clássico de liderança icônica. Sua visão e paixão pela inovação transformaram a Apple em uma das marcas mais valiosas do mundo. Jobs era conhecido por sua atenção aos detalhes e sua capacidade de prever as necessidades dos consumidores antes mesmo que eles soubessem o que queriam. Sua liderança inspirou uma cultura de inovação e excelência na Apple, que continua a influenciar a marca mesmo após sua morte.

Elon Musk (Tesla): Elon Musk é outro exemplo de líder icônico. Sua visão de um futuro sustentável e sua determinação em transformar a indústria automotiva com veículos elétricos fizeram da Tesla uma marca revolucionária. Musk é conhecido por seu estilo de liderança hands-on e sua disposição para assumir riscos. Sua presença constante nas redes sociais e sua comunicação direta com os consumidores ajudam a humanizar a marca e a criar uma conexão emocional com os fãs da Tesla.

EXERCÍCIO PRÁTICO



Identifique a figura de liderança da sua marca. Exemplo: "O fundador da nossa confeitaria, Maria, é conhecida por sua paixão por ingredientes naturais e sua dedicação à qualidade."

Crie um prompt para explorar como essa liderança pode ser comunicada de forma eficaz. Exemplo: "Como podemos destacar a liderança de Maria e sua paixão por ingredientes naturais em nossas comunicações de marketing?"

GUIAS DE PROMPT

Inclua exemplos de prompts específicos para cada elemento do Primal Branding, ajudando os alunos a aplicar os conceitos de maneira prática.





EXEMPLOS DE PROMPTS

História: "Conte a história da nossa marca de confeitaria, desde sua origem como um hobby até se tornar um negócio próspero, destacando nossa missão de usar ingredientes naturais."

Crenças: "Como podemos comunicar nossas crenças em ingredientes naturais e saudáveis aos nossos clientes de maneira autêntica e envolvente?"

Ícones: "Como podemos utilizar nosso logotipo de folha verde e nosso bolo de cenoura para fortalecer a identidade da nossa marca?"

Rituais: "Quais rituais podemos criar para envolver nossos clientes e fortalecer a cultura da nossa confeitaria?"

Anti-crentes: "Como podemos diferenciar nossa confeitaria dos concorrentes que utilizam ingredientes artificiais?"

Linguagem: "Como podemos utilizar uma linguagem acolhedora e autêntica em nossas comunicações de marketing?"

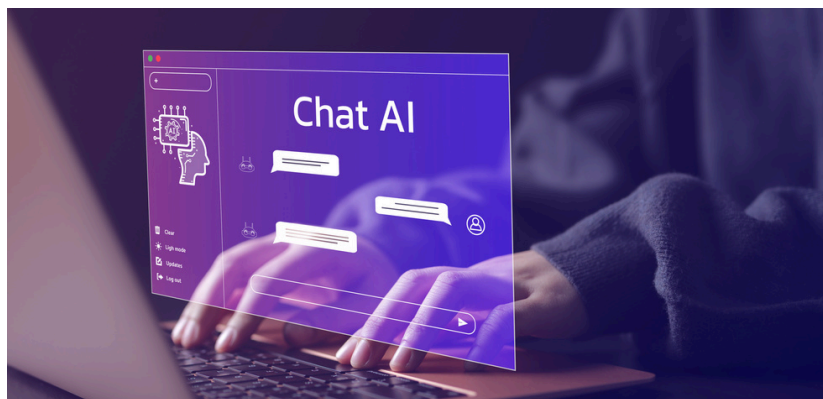
Liderança: "Como podemos destacar a liderança de Maria e sua paixão por ingredientes naturais em nossas comunicações de marketing?"

RESUMO

O Primal Branding, desenvolvido por Patrick Hanlon, é uma metodologia poderosa para construir uma marca autêntica e envolvente.

Este conceito identifica sete elementos essenciais que formam a base de uma marca forte: História, Crenças, Ícones, Rituais, Anti-crenças, Linguagem e Liderança. Cada um desses elementos contribui para criar uma conexão emocional profunda com os consumidores, fidelizar clientes e diferenciar a marca no mercado.

Neste ebook, exploramos detalhadamente cada um dos sete elementos do Primal Branding, fornecendo exemplos práticos e estratégias aplicáveis ao seu negócio. Através de exercícios práticos e guias de prompts, você aprenderá a aplicar esses conceitos de maneira eficaz, utilizando o ChatGPT para obter insights valiosos e refinar sua abordagem de branding.



The logo for Universidade Nitron is centered on a blue background with concentric circles. It features the word "UNIVERSIDADE" in a small, white, sans-serif font above the word "Nitron" in a large, white, rounded sans-serif font. The letter "N" in "Nitron" is stylized to resemble an open book with a star on its cover.

UNIVERSIDADE
Nitron